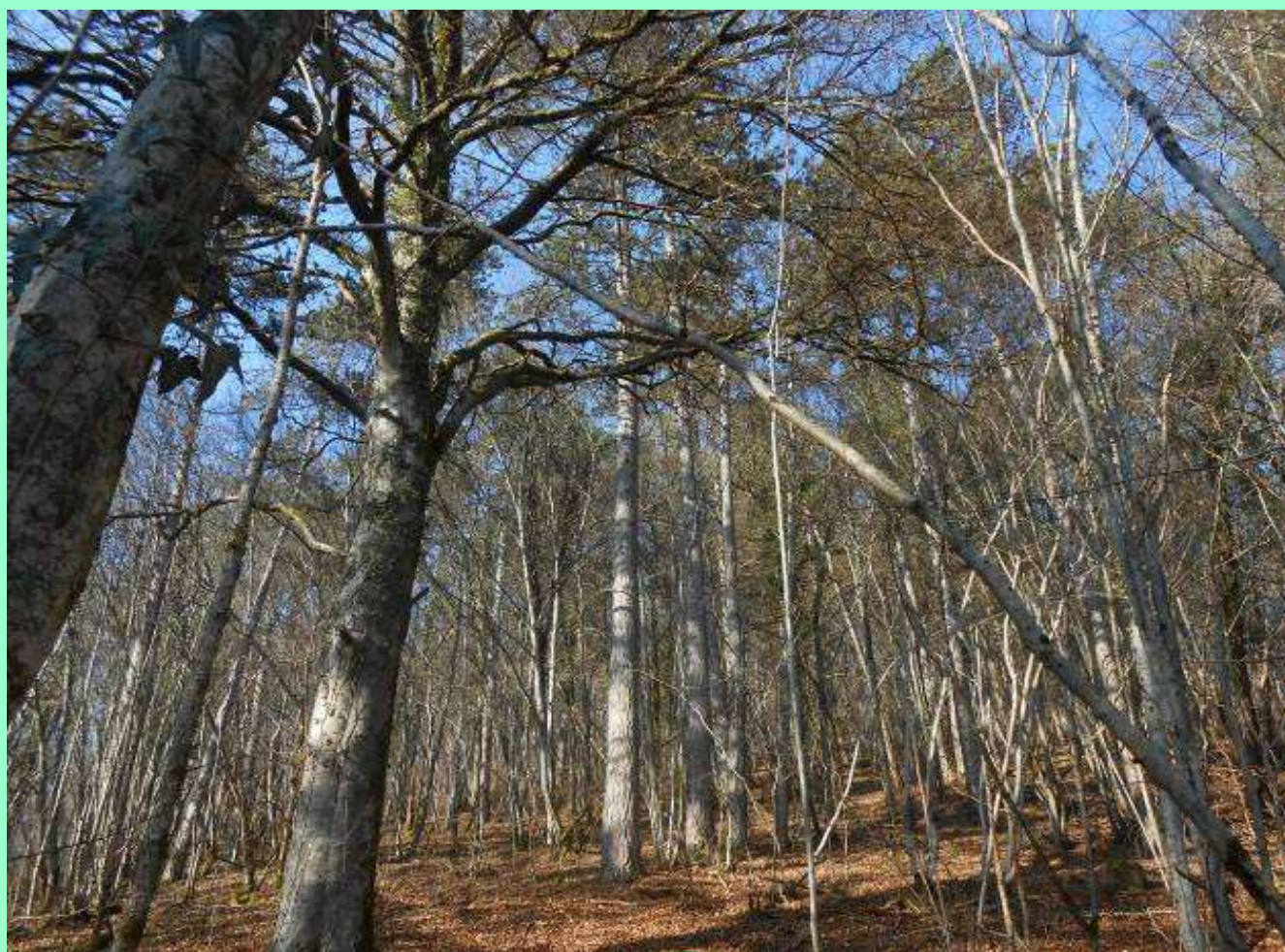




# Les CHAMPIGNONS de la Réserve Régionale de Val-Suzon

Inventaire 2020 - Photos 701-750



Office National des Forêts

*Acrocordia gemmata* - Photo 738  
*Amphisphaeria bufonia* - Photo 705  
*Atheniella flavoalba* - Photo 734  
*Atractosporocybe inornata* - Photo 723  
*Calocybe obscurissima* - Photo 724  
*Chlorophyllum rhacodes* - Photo 741  
*Chondrostereum purpureum* - Photo 730  
*Clitocybe fragrans* - Photo 743  
*Clitocybe metachroa* - Photo 742  
*Conocybe herbarum* - Photo 709  
*Cosmospora arxii* - Photo 706  
*Cuphophyllum colemannianus* - Photo 716  
*Dasyscyphella nivea* - Photo 725  
*Echinoderma asperum* - Photo 719  
*Entoloma kuehnerianum* - Photo 731  
*Entoloma incanum* - Photo 713  
*Flagelloscypha minutissima* - Photo 708  
*Ganoderma lucidum* - Photo 726  
*Holmellia sabina* - Photo 744  
*Hyaloscypha aureliella* - Photo 702  
*Hygrocybe conica* - Photo 717  
*Hygrophorus eburneus* - Photo 722  
*Hymenochaete rubiginosa* - Photo 703  
*Infundibulicybe costata* - Photo 712  
*Infundibulicybe geotropa* - Photo 745  
*Inocybe nitidiuscula* - Photo 746  
*Ischnoderma benzoinum* - Photo 727  
*Lactarius deliciosus* - Photo 728  
*Lactarius sanguifluus* - Photo 720  
*Lepista sordida* - Photo 729  
*Lichenocodium erodens* - Photo 747  
*Macrocyttidia cucumis* - Photo 704  
*Marchandiomyces corallinus* - Photo 748  
*Melanoleuca polioleuca* - Photo 710  
*Mycena capillaripes* - Photo 749  
*Mycoacia fuscoatra* - Photo 711  
*Myochromella boudieri* - Photo 732  
*Paraxerula caussei* - Photo 714  
*Phaeosphaeriopsis glaucopunctata* - Photo 707  
*Phellodon niger* - Photo 715  
*Russula romellii* - Photo 735  
*Russula sanguinaria* - Photo 736  
*Sidera vulgaris* - Photo 701  
*Strobilurus tenacellus* - Photo 739  
*Stropharia cyanea* - Photo 737  
*Suillus luteus* - Photo 750  
*Terana coerulea* - Photo 733  
*Thanatephorus fusisporus* - Photo 718  
*Trametes versicolor* - Photo 740  
*Tricholoma psammopus* - Photo 721



Marais de pente, combe à la Mairie. – Octobre 2020



Pelouse d'Arvaux – Octobre 2020



701. - *Sidera vulgaris*



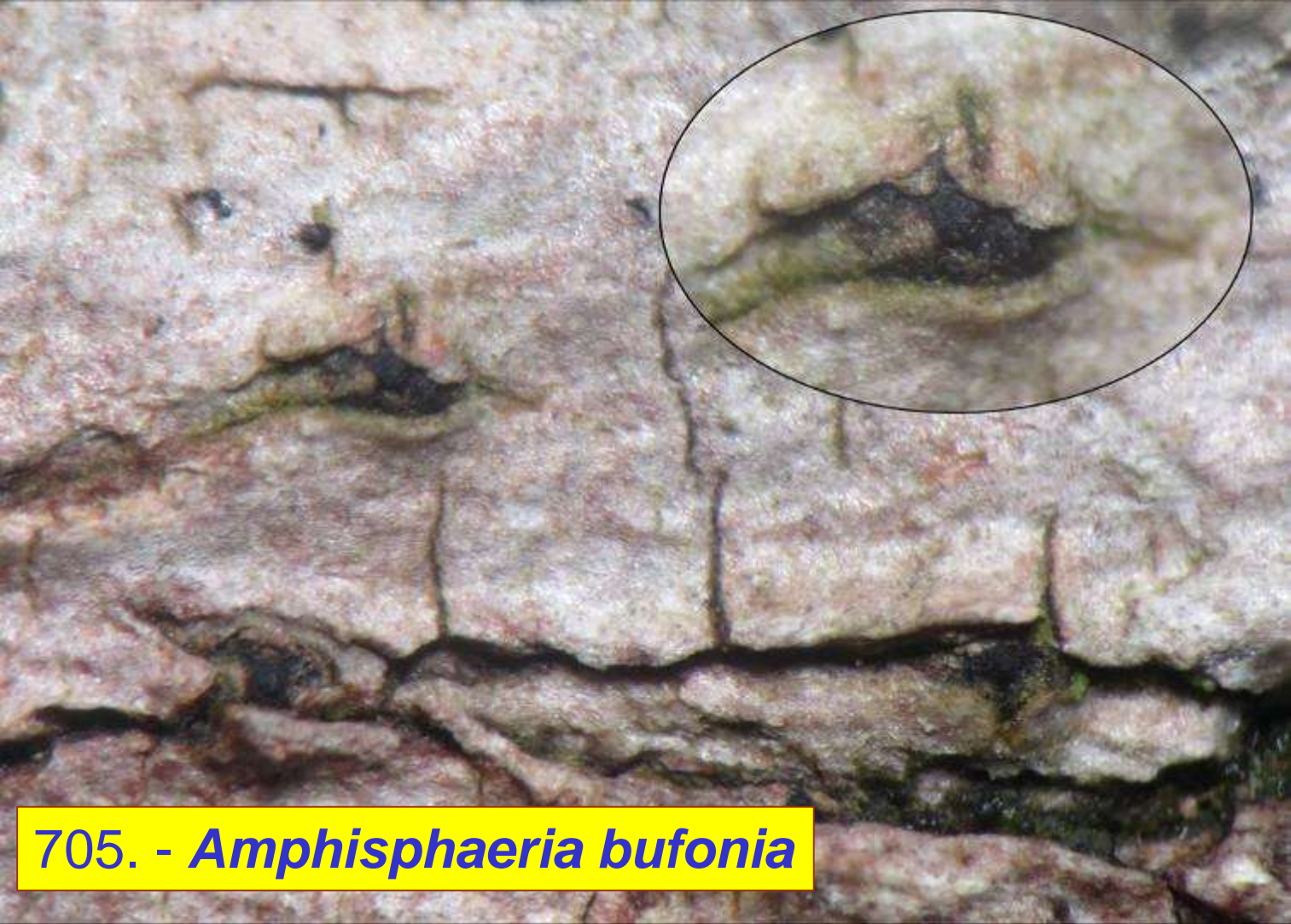
702. - *Hyaloscypha aureliella*



703. - *Hymenochaete rubiginosa*



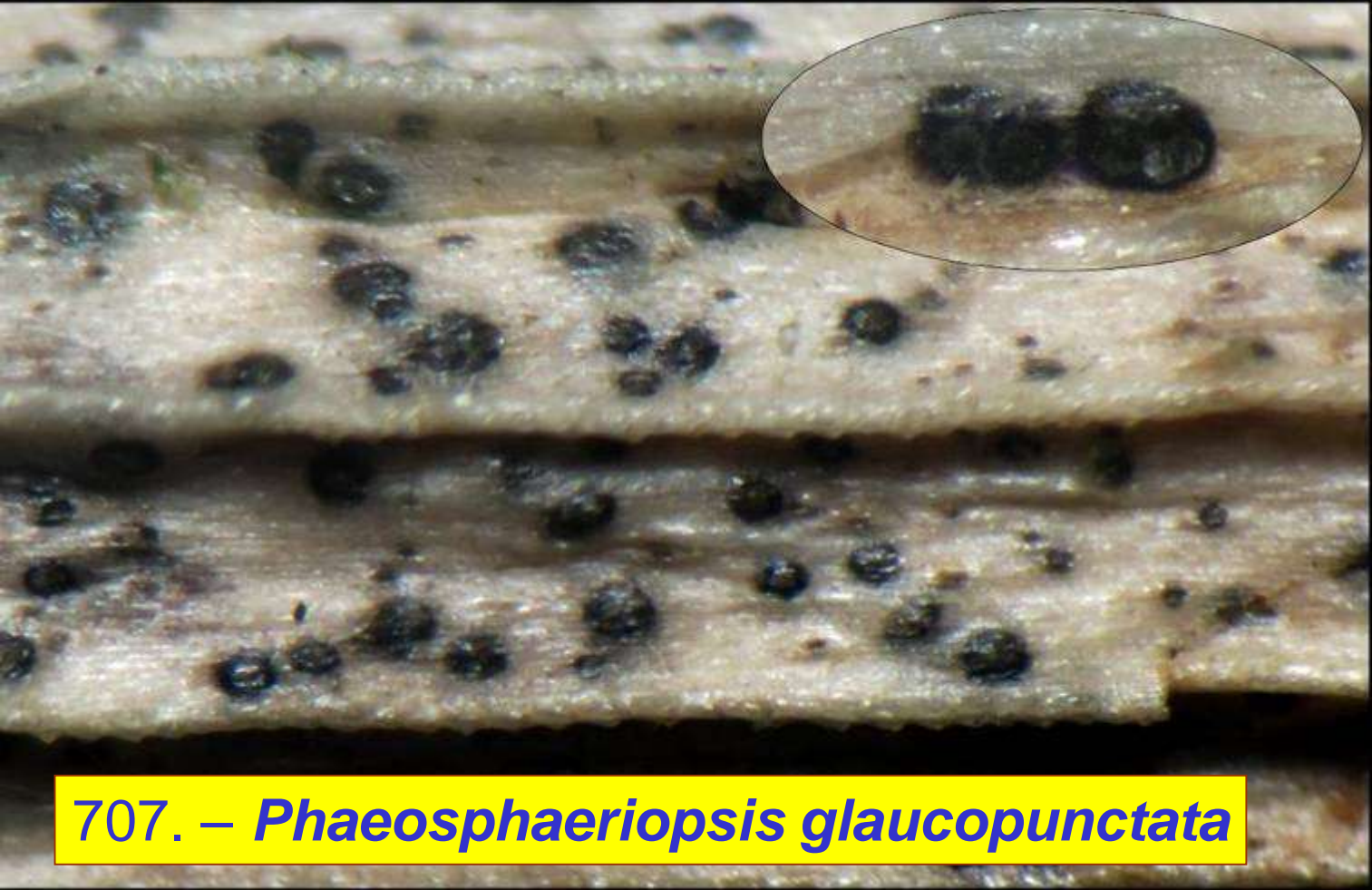
704. - *Macrocyttidia cucumis*



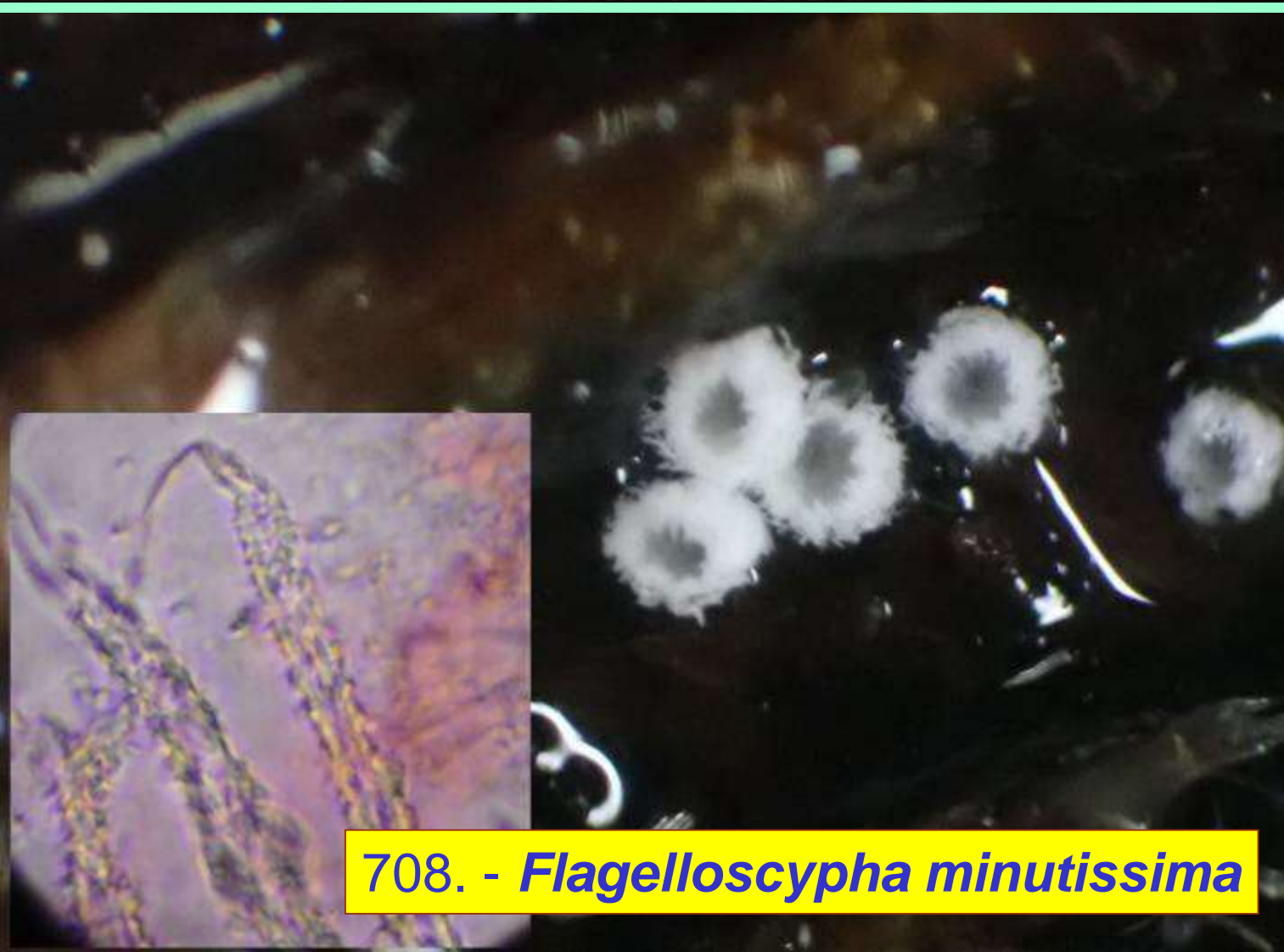
**705. - *Amphisphaeria bufonia***



**706. - *Cosmospora arxii***



707. – *Phaeosphaeriopsis glaucopunctata*



708. - *Flagelloscypha minutissima*



709. - *Conocybe herbarum*



710. - *Melanoleuca polioleuca*



711. – *Mycoacia fuscoatra*



712. - *Infudibulicybe costata*





713. – *Entoloma incanum*



714. - *Paraxerula caussei*



715. – *Phellodon niger*



716. - *Cuphophyllus colemannianus*



717. - *Hygrocybe conica*



718. - *Thanatephorus fuisporus*





719. - *Echinoderma asperum*



720. - *Lactarius sanguifluus*



721. - *Tricholoma psammopus*



722. - *Hygrophorus eburneus*



**723. - *Atractosporocybe inornata***



**724 - *Calocybe obscurissima***



725. – *Dasyscyphella nivea*



726. – *Ganoderma lucidum*



**727. – *Ischnoderma benzoinum***



**728. – *Lactarius deliciosus***





729. – *Lepista sordida*



730. – *Chondrostereum purpureum*



**731. – *Entoloma kuehnerianum***



**732. – *Myochromella boudieri***



733. – *Terana coerulea*



734. - *Atheniella flavoalba*



735. - *Russula romellii*



736. - *Russula sanguinaria*



737. - *Stropharia cyanea*



738. – *Acrocordia gemmata*



739. – *Strobilurus tenacellus*



740. - *Trametes versicolor*



741. – *Chlorophyllum rhacodes*



742. – *Clitocybe metachroa*



743. – *Clitocybe fragrans*



744. – *Holmellia sabina*





745. – *Infundibulicybe geotropa*



746. – *Inocybe nitidiuscula*



**747. – *Lichenocodium erodens***



**748. - *Marchandiomyces corallinus***



749. - *Mycena capillaripes*



750. - *Suillus luteus*



## 2020 : ENCORE UN RENDEZ-VOUS MANQUÉ...

On attendait, les frimats de l'automne pour qu'enfin apparaissent, sur les pelouses de la Réserve, les fameux "CHEGD fungi". Ces champignons qui permettent d'évaluer l'intérêt patrimonial d'un site. Mais il n'en fut rien. Confinement, fin du confinement, trop sec, trop mouillé, trop chaud, trop froid... Curieuse année météorologique 2020 où jamais les conditions n'ont été réunies pour assurer une poussée décente.

### Les "CHEGD fungi"

Cet acronyme désigne plusieurs groupes de champignons typiques des prairies naturelles. Les espèces concernées font partie des décomposeurs terricoles ou sont liées à des plantes et appartiennent aux groupes suivants :

C : Espèces des genres *Clavaria*, *Clavulinopsis* et *Ramariopsis* ;

H : Espèces des genres *Hygrocybe*, *Cuphophyllus* et *Camarophylloopsis* ;

E : Espèces prairiales du genre *Entoloma* ;

G : Espèces de la famille des *Geoglossaceae*, *Geoglossum*, *Microglossum* et *Trichoglossum* ;

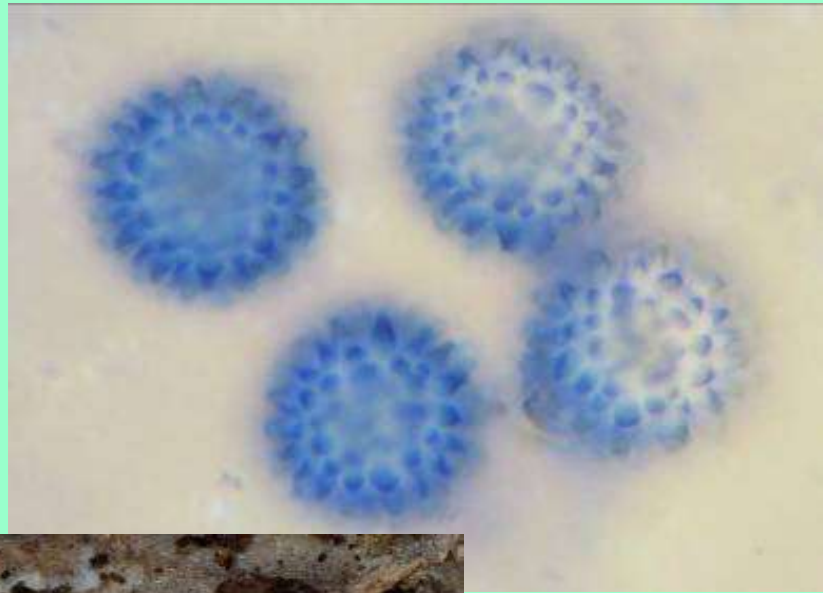
D : Espèces des genres *Dermoloma* et *Porpoloma*.

Les "CHEGD fungi" permettent, en principe, d'aborder les notions de qualité durable et d'état de conservation des pelouses. Pour cette année 2019, il n'en sera rien, quasiment aucun de ces champignons ne s'étant manifesté. .

Espérons, cependant, que cet état de fait désastreux ne soit que passager et que nous ayons encore de belles années de prospections devant nous... bien que la disparition chronique des espèces fongiques ne nous pousse pas à l'optimiste.

Ont contribué  
à la réalisation  
de ce compte-rendu :

- ▶ Alain GARDIENNET
- ▶ Denis BRULARD
- ▶ Joël MARCEAUX
- ▶ Roland ROUSSEAUX
- ▶ Fabrice TATTU
- ▶ Jean-Claude VERPEAU



Année 2020



2015

2016

2017

2020

**700 espèces  
inventoriées...**

2018

2019

